



# Information für Elektropartner NAB-NS Netzebene 7

Bad Ragaz - 08.09.2021

# Download von SAK Webseite

Kundendienst Störungen Umzug Login Downloads Partner Veranstaltungen

**PRIVAT** **UNTERNEHMEN** **evu & gemeinden** **ÜBER SAK** **SUCHE**

## DOWNLOADS NACH THEMEN

AEB AGB Anleitungen Medien **Werkvorschriften**

|  |  |
|--|--|
| Netz - Anschlussbedingungen Mittelspannung (NAB-MS)  |  |
| Netz - Anschlussbedingungen Niederspannung (NAB-NS)  |  |
| Netz - Anschlussbedingungen und Kosten für den Netzanschluss an das Niederspannungsnetz (Gültig bis 31. März 2021) |  |
| Netz - Bestellung 24h Freigabe der steuerbaren Lasten durch die SAK  |  |
| Netz - Datenblatt zur Beurteilung von Netzzrückwirkungen   |  |
| Netz - Messeinrichtung Mittelspannung - Technische Bedingungen (Gültig bis 31. März 2021)                          |  |
| Netz - Messeinrichtung Niederspannung - Technische Bedingungen (Gültig bis 31. März 2021)                          |  |
| Netz - Richtlinie für Wohnungsnummerierung   |  |
| Netz - Steuerbare Lasten und Erzeuger - Technische Bedingungen (Gültig bis 31. März 2021)                          |  |
| Netz - Technische Bedingungen für Energieerzeugungsanlagen im Parallelbetrieb mit dem Stromversorgungsnetz der SAK |  |
| Netz - Werkvorschriften CH 2018  |  |

# Wesentliche Änderungen

- Dokument wurde neu aufgebaut
  - Kombination der vertraglichen Inhalte sowie des Anhangs C der alten WV

# Unterbrechung der Netznutzung

- Negative Auswirkungen auf Verteilnetz (Netzurückwirkung) oder Messeinrichtung der SAK
- Manipulation an Messeinrichtungen und plombierten Anlageteilen
- Mangelhafte elektrische Einrichtungen oder Geräte, von welchen ein Risiko für Personen oder Brandgefahr ausgeht

# Mess- und Steuereinrichtungen

- Messapparate müssen 24h/d unter Spannung sein
- Mess-und Kommunikationsapparate werden ausschliesslich durch Personal der SAK installiert und demontiert
- Wohnungsnummerierung gem. Bakom <https://www.sak.ch/downloads/netz/werkvorschriften/richtlinie-fuer-wohnungsnummerierung.pdf>
- **Ladestation für Elektrofahrzeuge**
  - zwei oder mehr Ladestationen am selben Hausanschluss
    - ➔ Lademanagement zur Begrenzung der Bezugsleistung
  - Netzdienliche Steuerung muss jederzeit möglich sein
    - ➔ Rohre sowie Platzbedarf für Steuereinheiten vorsehen

# Private Elektrizitätszähler

- Private Zähler zur Weiterverrechnung an Dritte sind nur in Zusammenhang mit einem ZEV erlaubt.
- Einhaltung der MessMV sowie EMmV sind zwingend
- Periodische Eichung bzw. statistisches Prüfverfahren (Zählerlose)

# Steuerung von Flexibilitäten

- Kunde kann mittels Formular ein „24h-Freigabe“ beantragen  
[https://www.sak.ch/downloads/netz/bestellung\\_24h\\_freigabe\\_der\\_steuerebaren\\_lasten\\_durch\\_die\\_sak.pdf](https://www.sak.ch/downloads/netz/bestellung_24h_freigabe_der_steuerebaren_lasten_durch_die_sak.pdf)
- Private Steuereinrichtungen sind immer in Serie zur Werksteuereinrichtung zu installieren
- Notausschaltungen bei Gefährdung des sicheren Netzbetriebs
- Aufwände für Installation/Unterhalt gehen, mit Ausnahme der Steuereinrichtung SAK, zu Lasten des Kunden

# Meldewesen - Wandlermessung

Für den Versand der Messwandler muss vorliegen:

- Installationsanzeige
- Prinzipschema der Messanordnung (sehr wichtig bei EEAs)
- Dispo der Verteilung

Sehr geehrte Damen und Herren

Die Messwandler mit der Prüfklemme wurden versendet.

Bitte beachten Sie die neuen Werksvorschriften

- [Netzanschlussbedingungen-Niederspannung](#)
- [SAK Meldewesen](#)

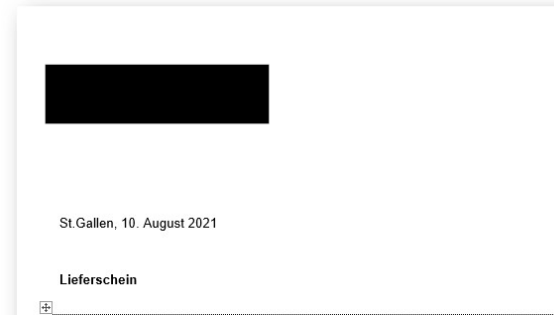
Beachten Sie die genaue Anordnung und Befestigung der Messwandler (Primärschiene) ab Seite 33 Netzanschlussbedingungen Niederspannung.

Für Gewerbebetriebe bis 80A Direktmessung ist eine Zähleranschlussklemme des Typ Seidl zu installieren.

Es sind folgende Seidl Klemmen gestattet SL-ZAKD 80 (128)A-1N oder SL-AKS/Z 80 (128)A-1N.

Je nach Lieferant sind diese mit oder ohne Tarifanschlüsse lieferbar. Es dürfen beide Varianten eingesetzt werden.

➔ NAB-NS ggf. an Schaltanlagenbauer weiterleiten

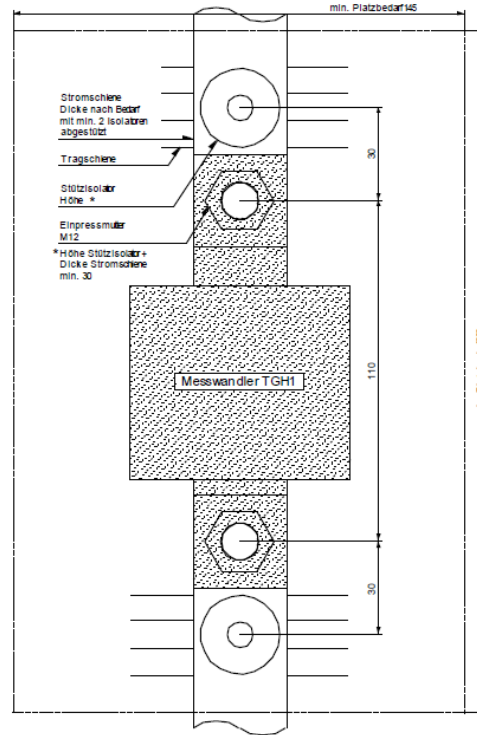




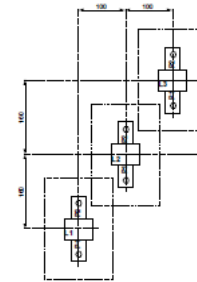
# Messwandler-Anordnung

- Wandler auf Stützisolator befestigen  
→ **Torsionskräfte**
- Abstände einhalten

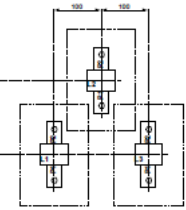
Befestigung von Stromwandler TGH1 (300/800 A) Schienenanschluss



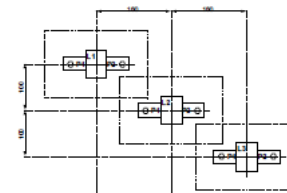
Var. A



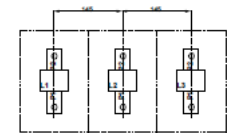
Var. B



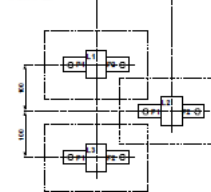
Var. C



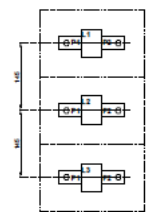
Var. D



Var. E



Var. F



# Diverses

- Zähleranschlussklemme  
Zwingend bei Industrie- und Gewerbekunden
- Steuerverfahren mit Leistungsvariation (Boiler/Heizungen)  
THDi darf max. 5% betragen, Nachweis mittels Datenblatt
- Anschlüsse >400A sind mit Leistungsschalter zu erstellen  
→ keine Doppelschaltleisten

# Fragen? Anregungen

# Danke

**Für Eure Aufmerksamkeit**

**St.Gallisch-Appenzellische Kraftwerke AG**

Vadianstrasse 50 | P.F. 2041 | CH-9001 St.Gallen | T +41 71 229 51 51 | [info@sak.ch](mailto:info@sak.ch) | [sak.ch](http://sak.ch)

**sak**